



**Cymdeithas
Plant Dewi
Sant**

**St David's
Children's
Society**



**YMGEISYDD
PECYN RECRIWTO**

CROESO I DEWI SANT

Llythyr gan ein Prif Swyddog Gweithredol, Jason Baker

Helô a chroeso i Gymdeithas Plant Dewi Sant. Diolch yn fawr iawn am eich diddordeb yn y swydd hon ac mewn gweithio i Dewi Sant. Ar y tudalennau canlynol fe welwch fwy o fanylion am y sefydliad a'r ystod o wasanaethau a gynigiwn. Gobeithiwn y bydd yr wybodaeth hon yn eich helpu i ddeall mwy am Dewi Sant, ein hethos a'n gwerthoedd, a'r gwaith a wnawn. Mae Dewi Sant yn elusen gofrestredig ac yn asiantaeth fabwysiadu a maethu nid er elw.

Wedi'i sefydlu ym 1942, ni yw'r Asiantaeth Mabwysiadu sydd wedi gwasanaethu hiraf yng Nghymru ac rydym yn bartner yn y Gwasanaeth Mabwysiadu Cenedlaethol. Er ein bod yn dathlu ein harbenigedd mewn mabwysiadu, rydym yn ceisio'n gyson adeiladu ein gwasanaethau fel ein bod yn ymatebol i anghenion cyffredinol y sector parhaol yng Nghymru. Yn 2022, cofrestrwyd Dewi Sant fel asiantaeth faethu er mwyn darparu Parhad Cynnar Cymru a gwasanaeth maethu sy'n cael ei wybod yn therapiwtig.

Rydym hefyd yn cynnal AFKA Cymru, gwasanaeth hyfforddi ac ymgynghori llwyddiannus sy'n cwmpasu sbectrwm parhaol mabwysiadu, maethu, gofal gan berthnasau a threfniadau GGO.

Credwn fod gan bob plentyn hawl i dyfu i fyny mewn teulu cariadus ac mae ein holl wasanaethau'n gweithio tuag at gyflawni'r nod hwn. Mae ein gwasanaethau mabwysiadu modern a blaengar, ein gwasanaeth maethu blaengar a phwrpasol a'n gwasanaeth hyfforddi ac ymgynghori arbenigol i gyd yn ymdrechu tuag at gyflawni'r canlyniadau gorau, a mwyaf priodol, i blant yng Nghymru.

Mae ein gwasanaethau'n gweithio'n gydlynol gan gynnig dull 'moderneiddio lleoliadau' sy'n darparu ystod o ddewisiadau lleoli, a ddarperir gan staff medrus ac arbenigol, gyda'r bwriad o sicrhau bod anghenion plant yn cael eu diwallu. Rydym yn croesawu ceisiadau gan unigolion sy'n rhannu ein gwerthoedd a'n hangerdd dros ein gwaith; rhywun sydd wedi ymrwymo i gyflawni'r canlyniadau gorau posibl i blant agored i niwed yng Nghymru; a rhywun a all weithio fel rhan o dîm bach i gefnogi'r sefydliad i dyfu, datblygu a ffynnu.

Edrychwn ymlaen at dderbyn eich cais.

Jason Baker

JASON BAKER, Prif Swyddog Gweithredol



CONTENTS



- 1 ABOUT US
- 2 OUR SERVICES
- 3 OUR TEAM
- 4 WHAT WE OFFER
- 5 APPLICANT INFORMATION
- 6 CHOOSING TO APPLY

CYNNWYS



- 1 AMDANOM NI
- 2 EIN GWASANAETHAU
- 3 EIN TÎM
- 4 BETH RYDYM YN EI GYNNIG
- 5 GWYBODAETH YR YMGEISYDD
- 6 DEWIS YMCHWNEUD CAIS

YNGLŶN Â NI

Mae Cymdeithas Plant Dewi Sant yn arbenigo mewn mabwysiadu, maethu a chynllunio parhaol ar gyfer plant ac mae wedi'i chofrestru fel Asiantaeth Mabwysiadu a Maethu Gwirfoddol nid er elw.

Mae ein Gwasanaeth Mabwysiadu wedi ymrwymo i ddod o hyd i deuluoedd i blant agored i niwed ledled Cymru, ac wedi ymrwymo i sicrhau bod teuluoedd yn derbyn y gofal gorau ar ôl lleoli ac ar ôl mabwysiadu.

Mae ein Gwasanaeth Maethu yn cynnig darpariaeth maethu bwrpasol, sy'n canolbwyntio ar Gymru. Mae wedi ymrwymo i ddod o hyd i rieni maeth i blant sy'n derbyn gofal yng Nghymru ac i gynnig cefnogaeth therapiwtig ar ôl lleoli. Trwy ein cofrestru maethu rydym hefyd yn darparu Sefydlogrwydd Cynnar Cymru.

Mae ein gwasanaeth Cymdeithas Maethu, Perthynas a Mabwysiadu (AFKA) Cymru yn datblygu ac yn ymgorffori arfer da ar draws ehangder cynllunio parhaol ar gyfer plant a phobl ifanc.

Ethos Dewi Sant

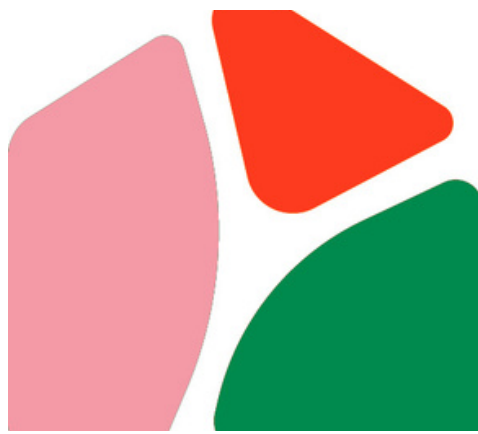
Diben Dewi Sant yw bod yn llais dilys dros fabwysiadu a threfniadau lleoli parhaol eraill i blant yng Nghymru. Rydym yn dathlu amrywiaeth a chymhlethdod y sector, a'r dyfodol gwerth chweil a gynnigir i blant, rhieni a theuluoedd fel ei gilydd.

Gwerthoedd Dewi Sant

- Drws Agored Rydym ar gael, yn hygyrch, ac yn agored i bobl sydd â diddordeb mewn sicrhau parhaoldeb i blant ledled Cymru.
- Croeso Diffuant Rydym yn cynnig dull cynnes, dilys a gonest o ran sut rydym yn darparu ein gwasanaethau.
- Rhagolwg Ysbrydoledig Rydym yn frwdfrydig, yn greadigol, ac yn flaengar wrth ddatblygu a darparu ein gwasanaethau.
- Canllaw Cyfrifol Rydym yn gefnogol, yn ymatebol, ac yn arwain, gan feithrin perthnasoedd hirhoedlog gyda phobl a gweithwyr proffesiynol.
- Gweithiwr Proffesiynol Cefnogol Rydym yn ymroddedig ac yn ddibynadwy wrth gynnig arbenigedd yn ein darpariaeth gwasanaeth.

EIN GWASANAETHAU

Mae Cymdeithas Plant Dewi Sant yn elusen fabwysiadu a maethu gofrestredig ac mae plant wrth wraidd popeth a wnawn. Isod mae'r gwasanaethau a ddarparwn.



GWASANAETH MABWYSIADU SANT DEWI

Gweledigaeth Mae pob plentyn sydd â chynllun mabwysiadu yng Nghymru yn cael ei ganfod gyda theulu cariadus ac yn cael ei gefnogi i fod y gorau y gallant fod.

Cenhadaeth Mae pob taith fabwysiadu yn dechrau gyda phlentyn. Mae ein gwasanaeth mabwysiadu modern ac ymatebol yn galluogi ac yn cefnogi ein teuluoedd ledled Cymru i helpu plant i dyfu a ffynnu drwy gydol eu bywydau, gan werthfawrogi pob perthynas sy'n bwysig iddynt.

GWASANAETH MAETHU SANT DEWI

Gweledigaeth Mae pob plentyn sy'n byw gyda theulu maeth yn cael amgylchedd meithringar i dyfu a ffynnu ynddo.

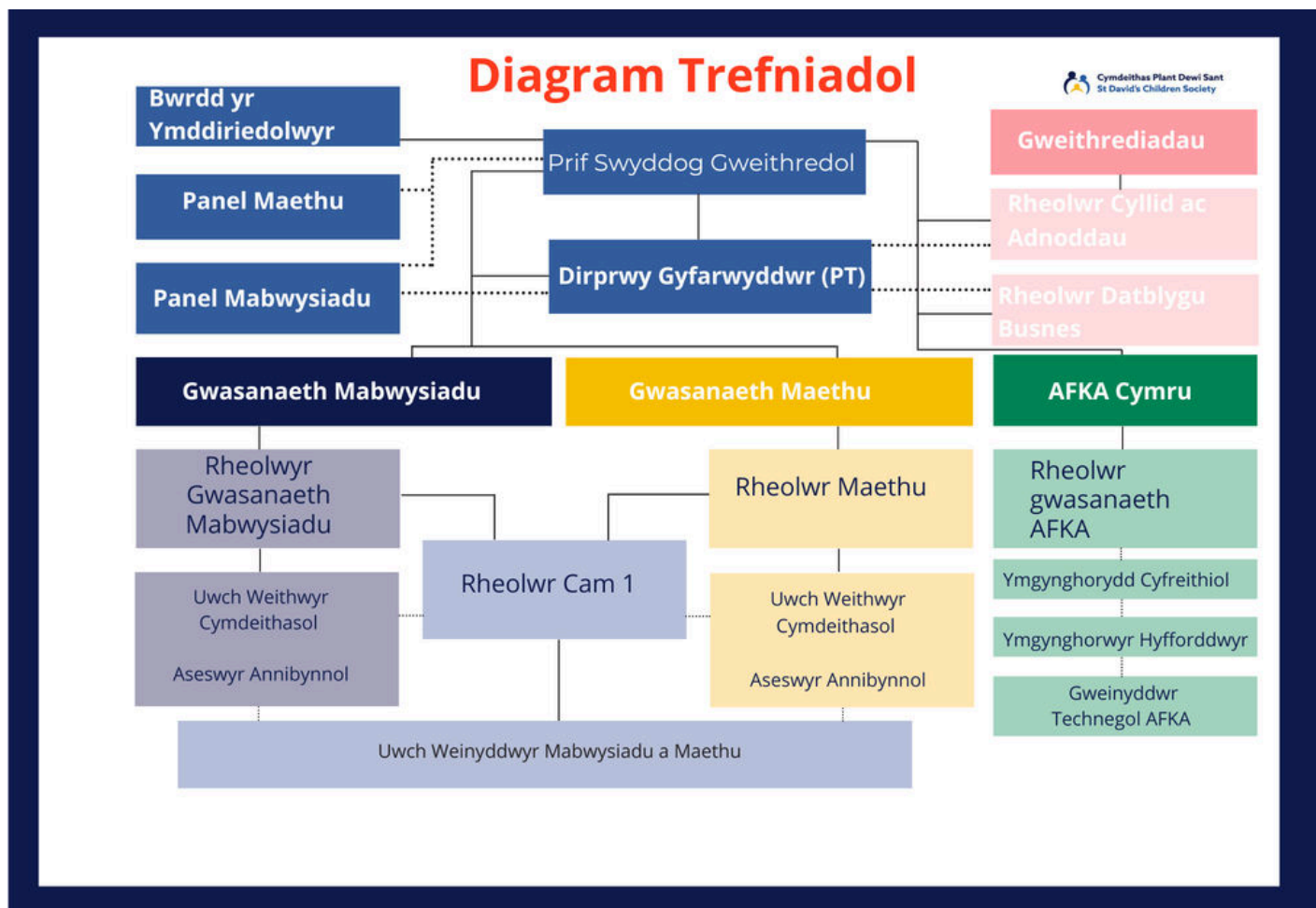
Cenhadaeth Drwy foderneiddio dull lleoli byddwn yn darparu recriwtio agored sy'n canolbwyntio ar anghenion plant sy'n derbyn gofal (CLA) a byddwn yn cefnogi teuluoedd a all feithrin plant sy'n byw yng Nghymru lle mae angen lleoliad maeth.

AFKA CYMRU

Gwybodaeth Vision Today yn cefnogi teuluoedd yfory.

Cenhadaeth Datblygu a dylanwadu ar arfer da ar draws ehangder cynllunio parhaol ar gyfer plant a phobl ifanc. Rydym yn darparu cyngor, hyfforddiant ac ymgynghoriaeth i weithwyr proffesiynol ac aelodau'r cyhoedd i ymgorffori arfer sy'n cyflawni'r canlyniadau gorau i blant a'u teuluoedd.

EIN TÎM



Staff Dewi Sant yw ein hased pwysicaf. Rydym yn falch o gael tîm amrywiol o weithwyr proffesiynol sy'n fedrus ac yn ymroddedig i'w gwaith ac sy'n cynnig amgylchedd cefnogol a chroesawgar i bawb.

Fel elusen gofrestredig, mae ein gwaith yn cael ei lywodraethu gan ein Bwrdd Ymddiriedolwyr, mae ein tîm uwch arweinyddiaeth yn cael ei gefnogi gan dîm rheoli sy'n cynnwys rheolwyr gwasanaeth, rheolwr Cyllid ac Adnoddau a rheolwr Datblygu Busnes. Mae ein timau staff yn cynnwys uwch weithwyr cymdeithasol, ymgynghorwyr hyfforddi, Rheolwr Cam 1, a gweinyddwyr technegol ac uwch.

Mae lles staff yn ganolog i'n gwaith ac rydym yn ceisio'n gyson sicrhau bod ein staff yn cael eu cefnogi i helpu plant a theuluoedd i gyflawni'r canlyniadau gorau posibl trwy drefniadau mabwysiadu a pharhad.

BETH RYDYM YN EI GYNNIG

Mae Cymdeithas Plant Dewi Sant wedi bod yn dod o hyd i deuluoedd i blant agored i niwed yng Nghymru ers dros 80 mlynedd. Ni fyddai dim o'n gwaith yn bosibl heb staff medrus, ymroddedig ac ymroddedig Dewi Sant.

Wrth weithio i St Davids byddwch yn derbyn pecyn cystadleuol, ac mae rhai ohono'n cynnwys

- Cynllun Pensiwn Cyfrannol (gan gynnwys aberthu cyflog pensiwn dewisol)
- 25 diwrnod o Wyliau Blynnyddol (Pro Rata ar gyfer Rhan-Amser)
- Rhaglen Cymorth i Weithwyr

Dulliau sy'n Gyfeillgar i Deuluoedd

Fel sefydliad sy'n canolbwyntio ar y plentyn, rydym yn cynnig trefniadau gweithio hyblyg sydd wedi'u hanelu at gefnogi anghenion ein staff.

Cyfleoedd Datblygu Proffesiynol

Mae eich datblygiad proffesiynol yn bwysig i ni ac rydym yn cefnogi Datblygiad Proffesiynol Parhaus ein staff trwy ddarparu detholiad o hyfforddiant i gefnogi staff yn eu rolau. Byddwn hefyd yn ystyried ceisiadau unigol staff am hyfforddiant a datblygiad.

Cydraddoldeb, Amrywiaeth a Chynhwysiant

Mae Dewi Sant wedi ymrwymo i egwyddorion cyfle cyfartal mewn cyflogaeth. Rydym yn gwerthfawrogi pobl fel unigolion â barn, diwylliannau, ffyrdd o fyw ac amgylchiadau amrywiol. Rydym yn cefnogi amrywiaeth a chynhwysiant yn weithredol ac yn sicrhau bod ein holl staff yn cael eu gwerthfawrogi a'u trin ag urddas a pharch.

Mae Coleg Dewi Sant yn rhan o Gynllun Cyflogwr Hyderus o ran Anabledd. Mae hwn yn gynllun achredu cenedlaethol a gydnabyddir, wedi'i gynllunio i annog cyflogwyr i recriwtio a chadw pobl anabl a'r rhai â chyflyrau iechyd. Fel Cyflogwr Hyderus o ran Anabledd, rydym am ddangos ein hymrwymiad i gydraddoldeb i bobl ag anghenion gwahanol yn y gweithle ac i gynhwysiant.

YMGEISYDD GWYBODAETH

Ein nod yw sicrhau bod pob ymgeisydd yn cael ei drin yn deg. Yr unig wybodaeth a ddarparwch yn eich ffurflen gais yw'r wybodaeth y byddwn yn ei defnyddio wrth benderfynu a fyddwch chi ar y rhestr fer ar gyfer y broses ddethol ai peidio. Felly mae eich ffurflen gais yn bwysig iawn ac mae'r cyngor canlynol wedi'i gynllunio i'ch helpu i'w chwblhau mor effeithiol â phosibl.

Dylech lenwi eich ffurflen gais mor gyflawn ac mor glir â phosibl fel y gallwn ystyried pob ymgeisydd ar yr un sail.

Manyleb Person

Manyleb y person yw'r rhestr o feini prawf neu ofynion a ystyrir yn angenrheidiol ar gyfer y swydd. Er mwyn cael eich ystyried ar gyfer cyfweiliad mae angen i chi gyflawni pwyntiau manyleb y person, gan ddangos eich galluoedd drwy ddweud wrthym am eich profiad, sgiliau a gwybodaeth.

Rhestr Fer

Ar ôl y dyddiad cau, darllenir y ffurflenni cais yn ofalus iawn i weld sut mae sgiliau a phrofiad pob person yn berthnasol i sgiliau a phrofiad manyleb y person. Caiff ymgeiswyr sy'n bodloni'r gofynion hyn eu rhoi ar restr fer ar gyfer cyfweiliad. Dim ond gwybodaeth sydd wedi'i chynnwys yn y cais a ystyrir wrth wneud y penderfyniad i roi'r rhestr fer.

Cyfweiliadau

Bydd panel cyfweld yn gofyn cwestiynau i bob ymgeisydd sy'n cwmpasu'r meini prawf perthnasol, er mwyn caniatáu i chi ehangu ar eich cais a dangos sut rydych chi'n bodloni gofynion hanfodol y swydd. Yn dibynnu ar y rôl, efallai y gofynnir i chi gwblhau tasg neu gyflwyniad yn ystod y broses gyfweld.

Byddwch hefyd yn cael cyfle i ofyn unrhyw gwestiynau am y rôl a gweithio yn un o wasanaethau Cymdeithas Plant Dewi Sant ar ddiwedd y cyfweiliad.

Mae aelodau'r panel cyfweld yn cadw cofnod o'u hasesiad o geisiadau fel bod y rheswm dros eu penderfyniad yn glir ac yn gyson.

DEWIS I WNEUD CAIS

Os hoffech wneud cais am y rôl, gallwch ddod o hyd i ragor o fanylion, gan gynnwys y Disgrifiad Swydd, Manyleb y Person a'r Ffurflen Gais ar ein gwefan stdavidsadoptionsservice.org, stdavidsfosteringsservice.org neu afkacymru.org.uk.

Fel arall, gallwch anfon e-bost at HR@stdavidscs.org am ragor o wybodaeth.

CYSWLLT

Cymdeithas Plant Dewi Sant Tŷ Lambourne, Cilgant
Lambourne, Parc Busnes Llanisien, Caerdydd, CF14 5GL

029 2066 7007 neu info@stdavidscs.org

Cadwch mewn cysylltiad, dilynwch ni ar:

[Instagram](#), [Facebook](#) a [YouTube](#)

